



**SBC SwitchBoard Configurator
wykaz zmian**

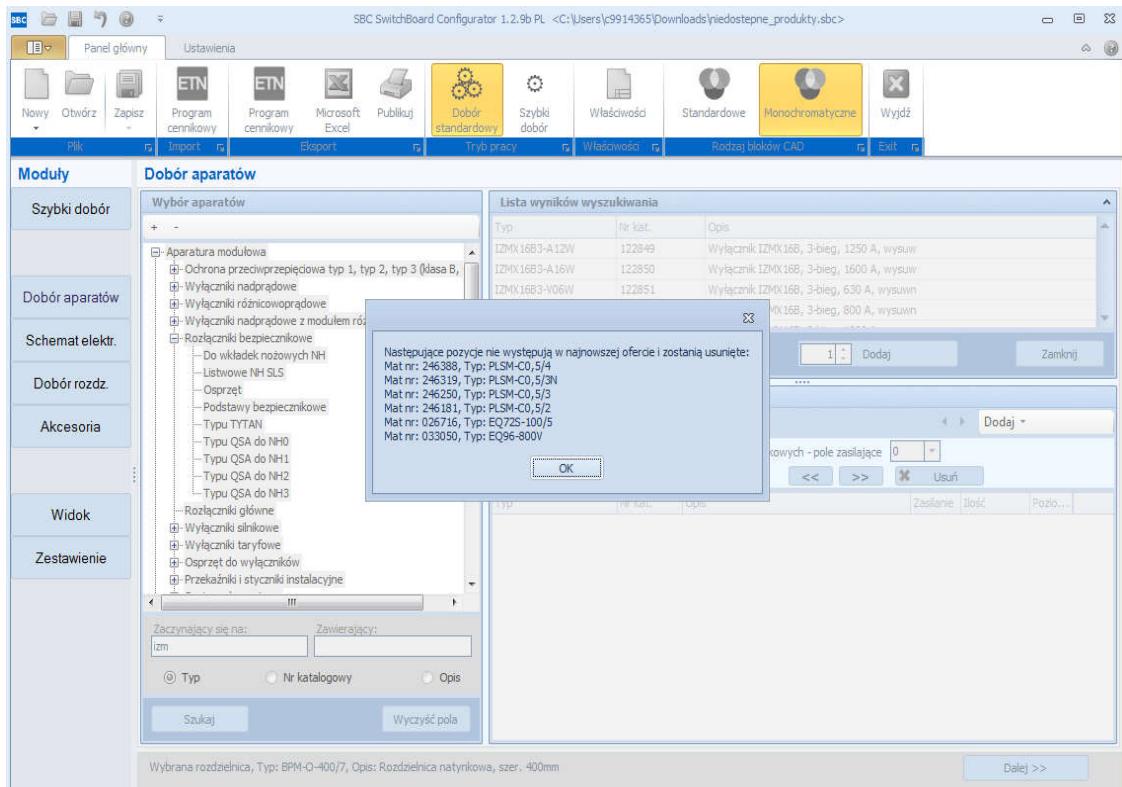
Spis treści

ZMIANY W WERSJI PROGRAMU 1.2.10.....	3
POPRAWKI OGÓLNE	3
POPRAWKI WIDOK ROZDZIELNICY	5
POPRAWKI SCHEMAT ELEKTRYCZNY	6
ZMIANY W WERSJI PROGRAMU 1.2.11.....	9
POPRAWKI OGÓLNE	9
ZMIANY W WERSJI PROGRAMU 1.2.12.....	10
POPRAWKI OGÓLNE	10
ZMIANY W WERSJI PROGRAMU 1.2.13.....	11
POPRAWKI OGÓLNE	11
ZMIANY W WERSJI PROGRAMU 1.2.14.....	12
POPRAWKI OGÓLNE	12
ZMIANY W WERSJI PROGRAMU 1.2.15.....	14
POPRAWKI OGÓLNE	14

ZMIANY W WERSJI PROGRAMU 1.2.10

POPRAWKI OGÓLNE

- usunięto błąd powodujący wyłączanie się programu podczas użycia opcji „oznaczenie” w module **Widok** podczas korzystania z szybkiego doboru
- aktualizacja bazy produktowej (m.in. dodano brakujące akcesoria dla szaf, zastąpiono niedostępne wkładki patentowe)
- dodano informację o niedostępnych produktach podczas wczytywania projektu pochodzącego z wcześniejszych wersji programu

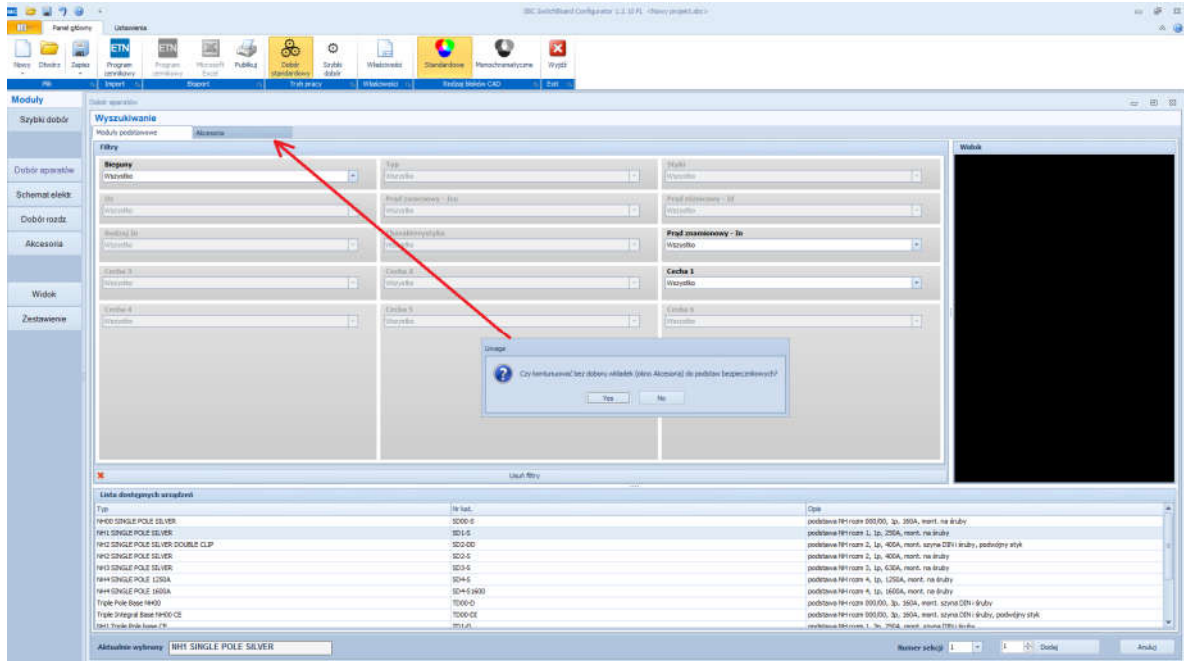


- poprawa kontroli maksymalnego znamionowego prądu mostu szynowego, podczas wczytywania konfiguracji
- usunięcie błędu wczytywania zapisanego pliku w przypadku urządzeń umieszczonych w schowku w module **Widok**
- usunięcie błędu wyłączania programu dla rozdzielnic XVTL podczas generowania rozdzielnic (po wybraniu rozdzielnic przejdź do modułu widok), jeśli w skład konfiguracji wchodziły transformatory
- nowy silnik CADowski, poprawa szybkości działania programu w module **Widok**



Powering Business Worldwide

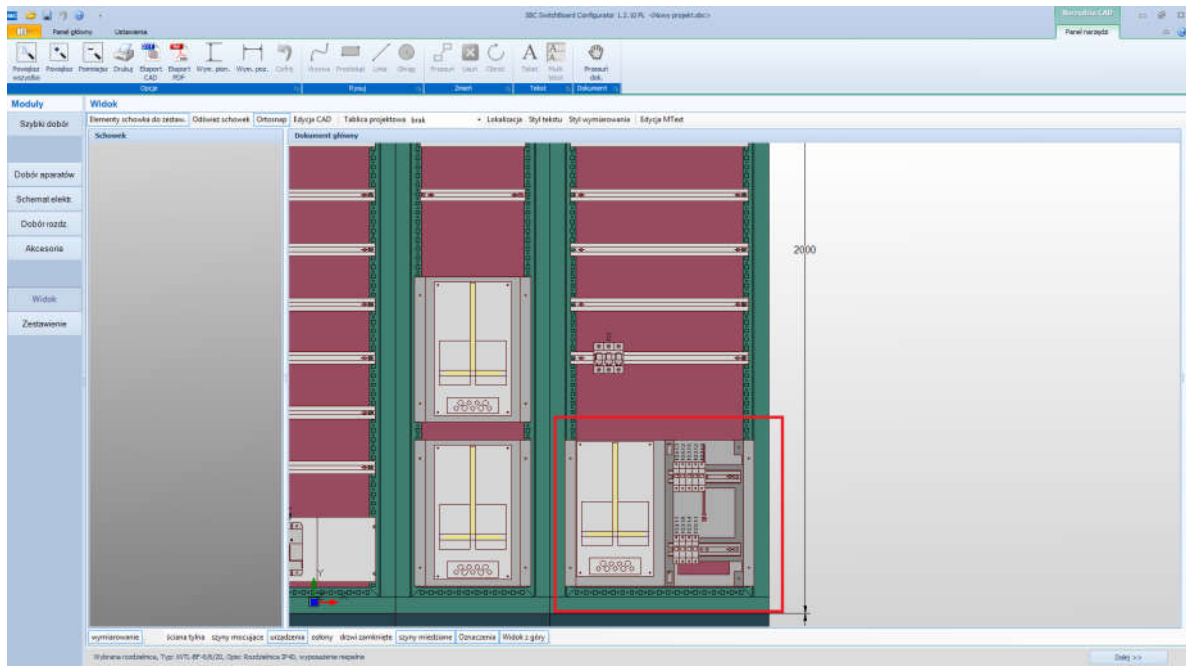
- dodanie okna z informacją o możliwości dobrania wkładek do wybranych podstaw bezpieczników



SBC SwitchBoard Configurator – wykaz zmian
e-mail: pl-programy@eaton.com

POPRAWKI WIDOK ROZDZIELNICY

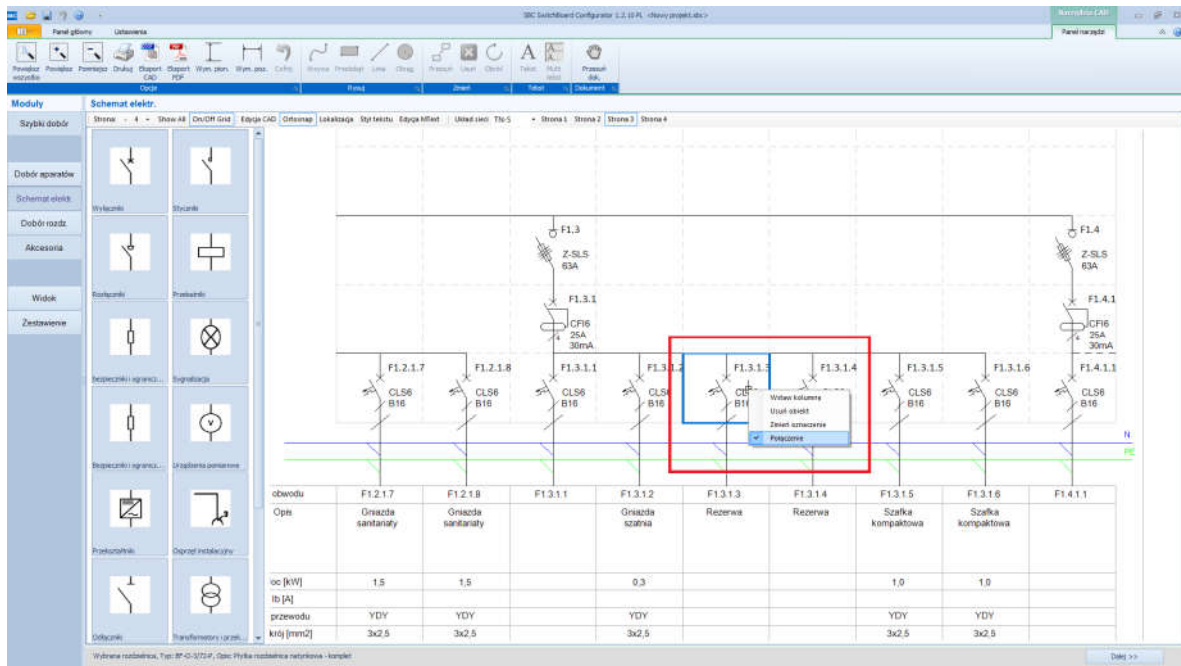
- możliwość dodania urządzeń w zastawie dla aparatury modułowej razem z kasetą licznikową



- zmiany wizualne programu
- poprawiono błąd niepoprawnego umieszczania kaset licznikowych w obudowach Profi+
- usprawnienie przenoszenia aparatów w module Widok
- wyeliminowano błąd powodujący zamknięcie programu podczas zmiany szerokości szafy w przypadku znajdowania się aparatów w schowku

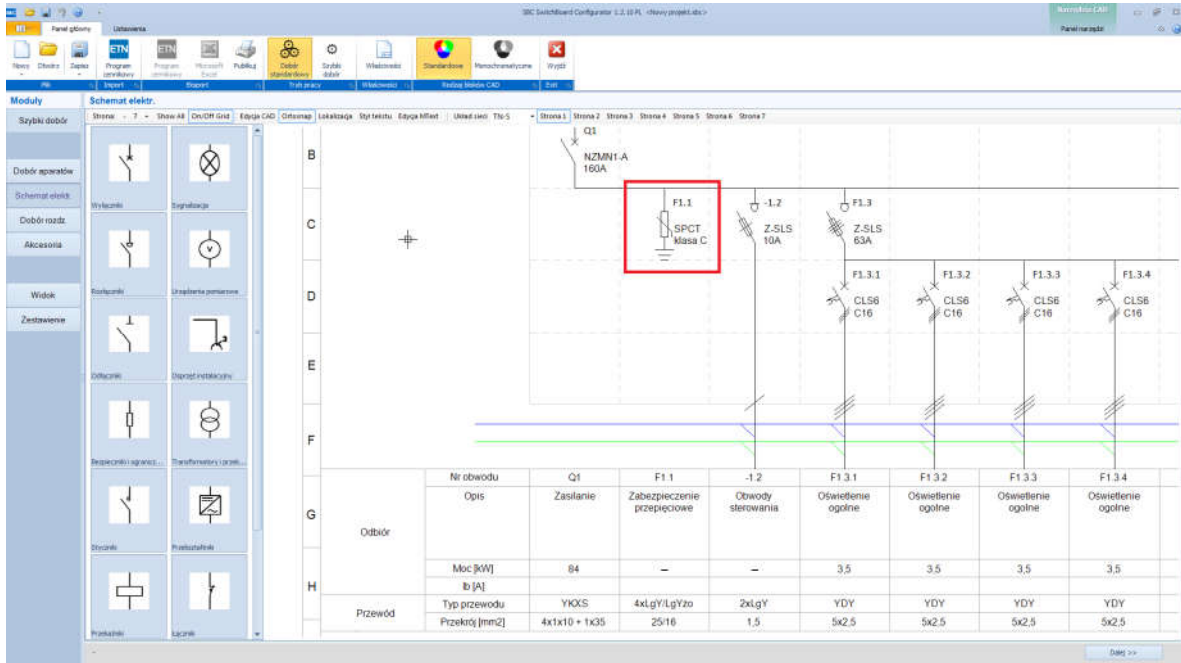
POPRAWKI SCHEMAT ELEKTRYCZNY

- zmiany wizualne programu
- dodanie możliwości edytowania połączeń aparatów na schemacie jednokreskowym

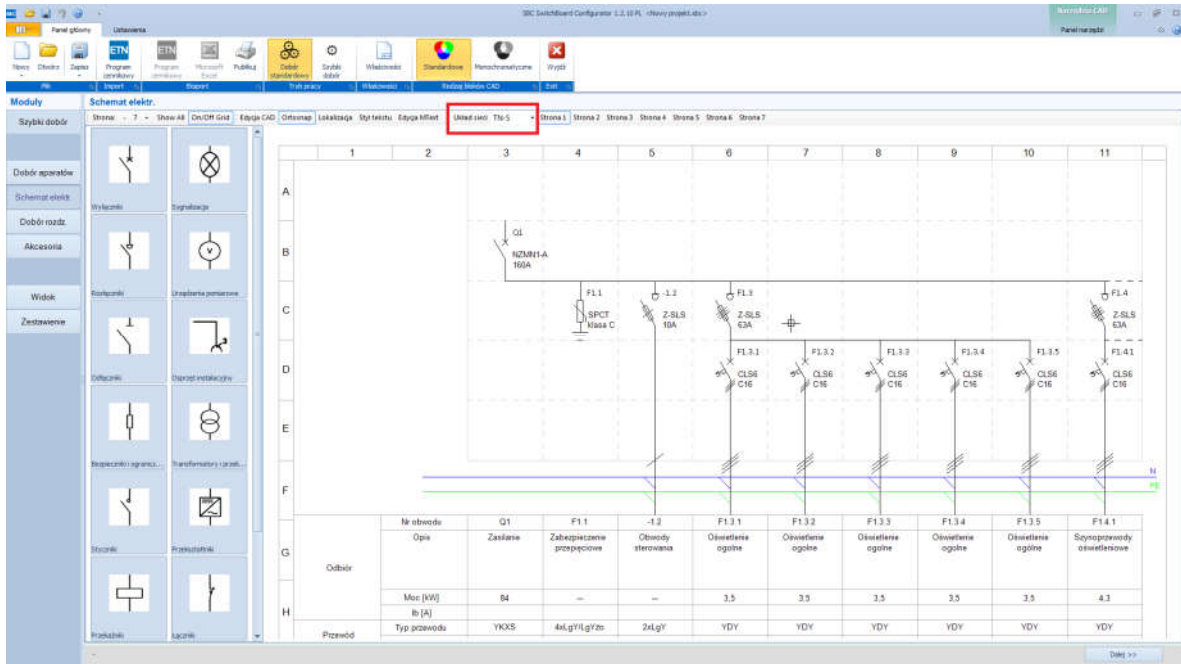


- dodanie opcji wpisywania tekstu za pomocą funkcji Tekst oraz Multitekst o różnej wielkości liter
- zmiana sposobu opisywania aparatów na schemacie jednokreskowym
- opis obwodu w tabeli schematu jednokreskowego połączony z aparatem. Wraz z przeniesieniem aparatu, przenoszony jest również opis obwodu
- poprawiono odświeżanie podczas wpisywania tekstu za pomocą funkcji Multitekst
- usunięto błąd powodujący niepoprawne działanie przycisku Powiększ Wszystko na schemacie jednokreskowym

- dodanie dla części aparatów (ograniczniki, lampki) bloków jednokreskowych z uziemieniem (brak połączenie z tabelą opisową)



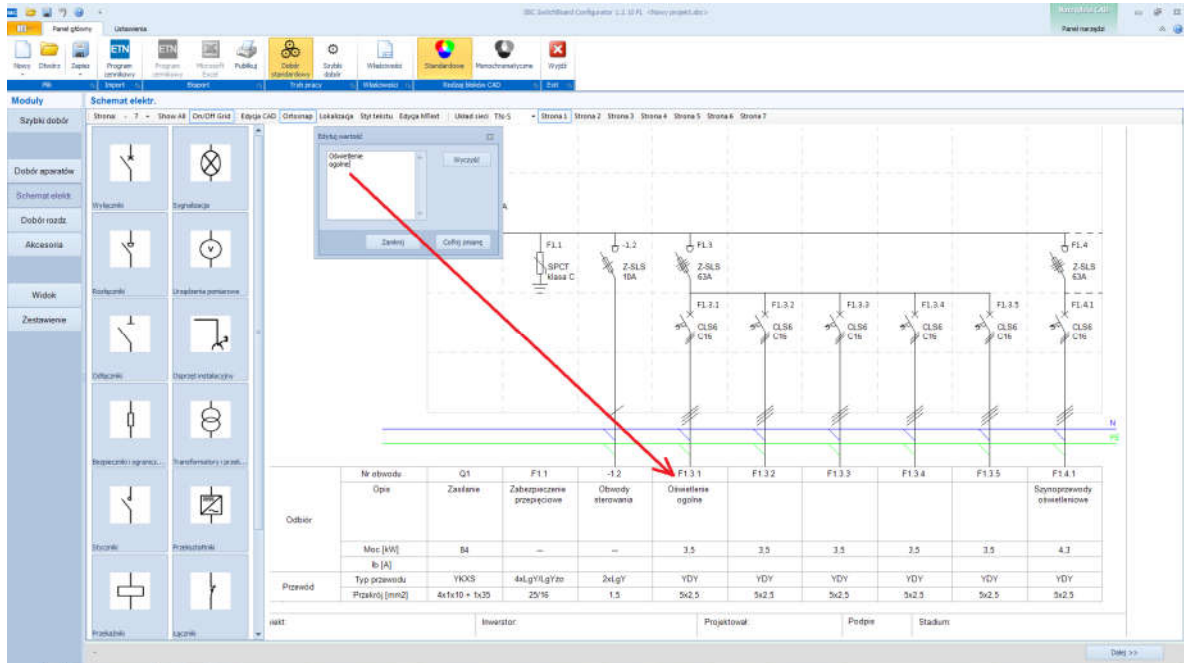
- dodanie możliwości wyboru układu sieci



SBC SwitchBoard Configurator – wykaz zmian

e-mail: pl-programy@eaton.com

- ulepszenie opcji wpisywania tekstu do tabeli w schemacie elektrycznym. Po dwukrotnym kliknięciu w interesujące nas pole opisujące obwód elektryczny pojawi się okno umożliwiające wprowadzenie tekstu





Powering Business Worldwide

ZMIANY W WERSJI PROGRAMU 1.2.11

POPRAWKI OGÓLNE

- poprawienie błędu niepoprawnego exportu widoku rozdzielnic do programów CADowskich
- dodanie możliwości użycia płyty montażowej MPL180 wraz z osłoną FPP-300 w rozdzielnicach Profi+
- zaktualizowanie bazy produktowej
- dodanie nowych bloków CADowskich oraz zdjęć dla produktów Busmann
- poprawienie błędów niepoprawnego działania konfiguratorów dla wyłączników silnikowych Z-MS oraz małych styczników DILER, DILEM i DILEEM



Powering Business Worldwide

ZMIANY W WERSJI PROGRAMU 1.2.12

POPRAWKI OGÓLNE

- poprawienie błędu niepoprawnego exportu widoku rozdzielnic do programów CADowskich
- dodanie nowych bloków CADowskich
- poprawienie błędu powodującego niewyświetlanie miniaturki widoków rozdzielnic w szybkim doborze



Powering Business Worldwide

ZMIANY W WERSJI PROGRAMU 1.2.13

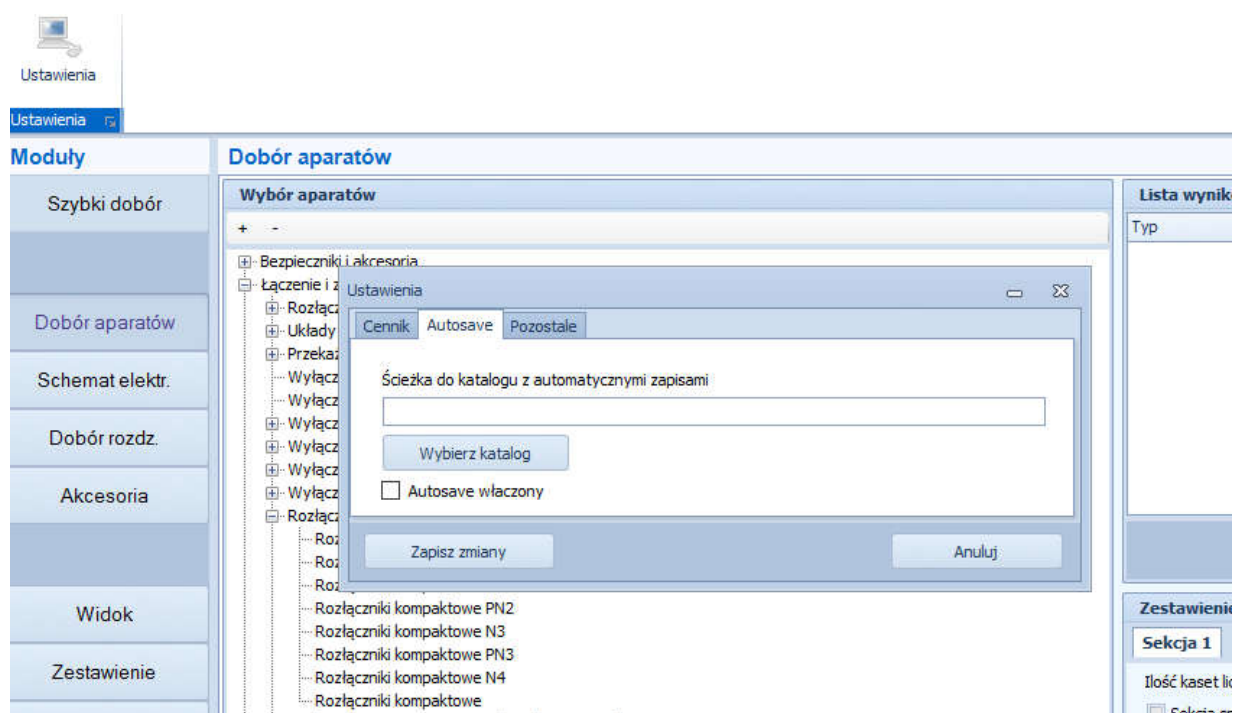
POPRAWKI OGÓLNE

- aktualizacja bazy produktowej
- poprawienie błędu niepoprawnego exportu widoku rozdzielnic do programów CADowskich
- dodanie nowych bloków CADowskich

ZMIANY W WERSJI PROGRAMU 1.2.14

POPRAWKI OGÓLNE

- aktualizacja bazy produktowej
- poprawienie funkcjonalności programu
- dodanie miejsca na uwagi
- zmiana ilości aparatury w module „dobór aparatów” za pomocą klawiszów lewo/prawo
- poprawienie widoków aparatury
- dodanie opcji doboru cokołów do rozdzielnic natynkowych Profi+
- Profi+: MSW jako domyślny sposób montażu
- pozostawienie aktywnego filtra przy doborze aparatury
- zmiana sposobu filtrowania aparatury
- nowa zakładka „Raport” z informacjami odnośnie wagi rozdzielnicy oraz długości szyn miedzianych
- możliwa zmiana osłon metalowych na plastikowe
- automatyczne zapisywanie projektu, z możliwością wyłączenia tej funkcji



- dodatkowa możliwość zaznaczenia napędu drzwiowego przy konfiguracji wyłączników kompaktowych

● Akcesoria

Napięcie
230V AC

Wyzwalacz wzrostowy
 Wyzwalacz zanikowy
 Napęd silnikowy
 Rękojeść drzwiowa (przy wyborze rękojeści należy wybrać długość przedłużacza)
 Przedłużacz osi napędu dla 400mm
 Przedłużacz osi napędu dla 600mm

Styki pomocnicze
M22-K01 - Element stykowy 1R
M22-K10 - Element Stykowy 1Z

ZMIANY W WERSJI PROGRAMU 1.2.15

POPRAWKI OGÓLNE

- Aktualizacja bazy produktowej
- Usunięto błędy przy konfiguracji rozdzielnic
- Zmiana nazwy z „anuluj” na „zamknij”
- Ustawiono kasowanie uwag po wyborze nowego projektu
- Uniemożliwienie przenoszenia osłon pomiędzy systemem XVTL a xEnergy
- Zaktualizowano bloki monochromatyczne
- Poprawiono opis nazwy rozdzielnic KLV
- QM63 – poprawienie nazwy dla mechanizmu rozłącznego
- Ustawianie na widoku rękojeści oraz napędów zdalnych
- Możliwość ustawiania rozłączników listwowych
- Filtry w doborze aparatów
- Dobór wyzwalaczy dla wyłączników nadprądowych
- Montaż EME3PMMCT5
- Dobór aparatów pomiędzy sekcjami
- Opisy produktów
- Dodano możliwość szybkiego wyboru kaset wysuwnych oraz przyłączy dla NZM i IZM:

